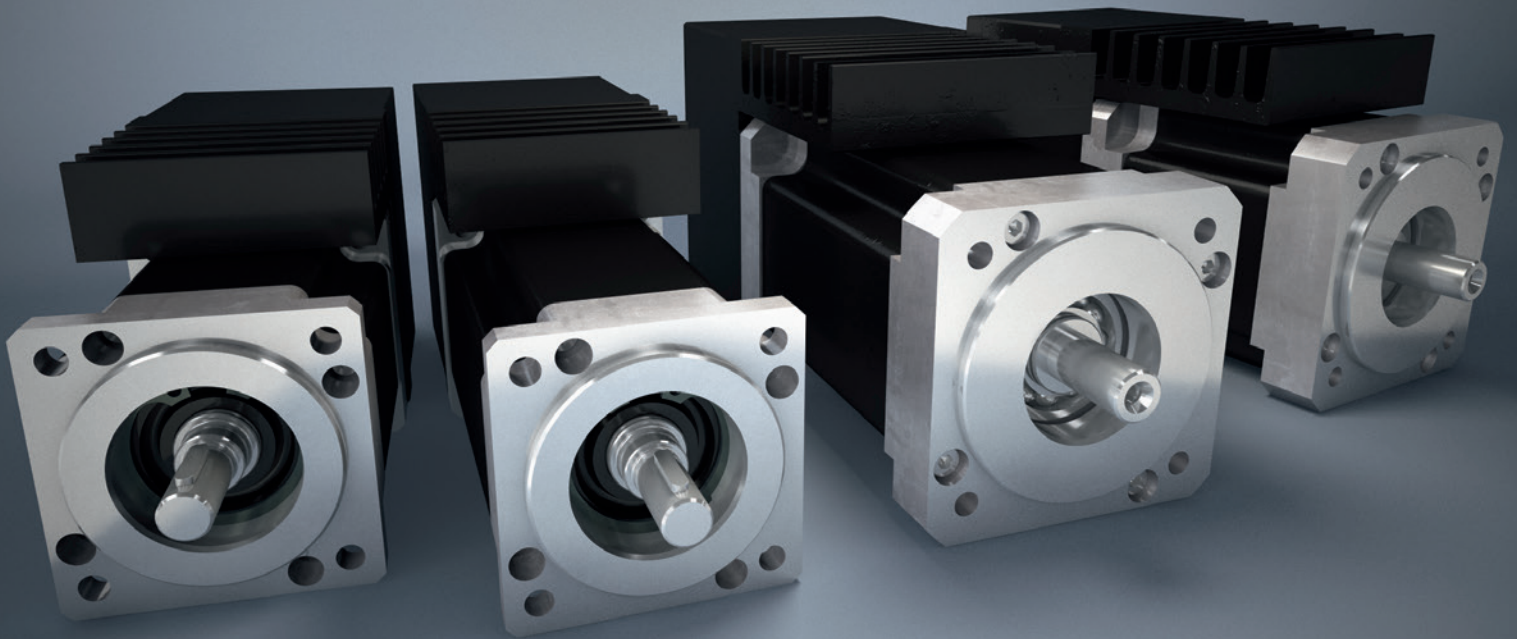


Bauraum verringert

Baumüller erweitert sein Angebot an Baugrößen bei den Drehstrom-Synchronmotoren mit integrierter Elektronik DSDI 36 und 28



CANopen

PROFI[®]
BUS

Durch die noch kleineren Baugrößen bei den kompakten Antrieben, die eine Reduktion des Bauraumes ermöglichen, ebnet Baumüller den Weg für neue Maschinendesigns. Der DSDI ist ein hochdynamischer Servoantrieb für Anwendungen mit höchsten Anforderungen an das Beschleunigungsvermögen und beste Start-Stopp-Eigenschaften sowie maximale Kompaktheit.



be in motion


BAUMÜLLER

www.baumueller.com

Baumüller erweitert den Einsatzbereich der Drehstrom-Synchronmotoren mit integrierter Elektronik DSDI 028/036 durch Absolute Drehgeber

- © Einsetzbar bei Anschlussspannungen von 9 bis 60VDC
- © Wählbare Betriebsarten:
 - Positionierregelung (Abtastzeit 2000ms) mit 4096 Positionswerten pro Umdrehung (in der Standardkonfiguration ohne absoluten Drehgeber)
 - 4Q-Drehzahlregelung (Abtastzeit 250ms)
 - Stromregelung (Abtastzeit 125ms)
- © Integrierte Elektronik verfügt über die Schutzfunktionen Überspannungs-, Unterspannungs- und Übertemperaturüberwachung
- © Integrierte MPU (Motion Process Unit) frei programmierbar bis 1500 Zeilen in Python Skript
- © 5 digitale Eingänge, 2 digitale Ausgänge und 1 analoger Eingang verfügbar
- © Programmierung der Ein-/Ausgänge durch die MPU ermöglicht folgende Funktionalitäten:
 - SPS
 - Bremsenansteuerung,
 - analoge Sollwertvorgabe
 - wählbare Referenzfahrtmodi
- © Elektrische Anschlüsse steckbar
- © Einbindung in eine Steuerungsstruktur erfolgt durch:
 - Anbindung über die Feldbusse CANopen und PROFIBUS
 - Ansteuerung von Programmabläufen über digitale I/Os
 - analoge Sollwertvorgabe $\pm 10V$
 - oder Kommunikation über eine USB-Schnittstelle eines Notebooks (virtueller COM-Port)
- © Optionen der integrierten Elektronik: CAN-Adapter, USB für Parametrierung und Programmierung, externes Ballastmodul mit integriertem Ballastwiderstand
- © Optionen des Motors: Schutzart IP65, Bremse, Getriebe
- © Optionserweiterung: Optische, absolute Drehgeber (wählbare Auflösungen 12, 13, 14, 17Bit ST).
Optische, absolute Drehgeber mit Multiturgetriebe (wählbare Auflösungen 13Bit ST + 12Bit MT oder 17Bit ST + 12Bit MT)

Technische Daten

Auslegungsbeispiele für die jeweils kürzesten Motoren ihrer Baureihe

	DSDI-028S	DSDI-036S
U _{zk} [VDC]	24	48
n _N [min ⁻¹]	3000	3000
P _N [W]	95	220
M _N [Nm]	0,33	0,7
I _N [A]	5,5	5,5

04/2016

Änderungen vorbehalten.



**BAUMÜLLER**

be in motion

www.baumueller.com