

USB-485M



USB/RS485 Communication Interface

Instruction Sheet

- ◆ Please thoroughly read this instruction sheet before installation and putting it into use.
- ◆ The content of this instruction sheet and the driver file may be revised without prior notice. Please consult our distributors for the new version.

1 Preface

USB-485M is a convenient RS485-to-USB converter, which does not require external power-supply and complex setting process. It supports baud rate from 75 to 115.2kbps and auto switching direction of data transmission. In addition, it adopts RJ-45 in RS-485 connector for users to wire conveniently. And its tiny dimension, handy use of plug-and-play and hot-swap provide more conveniences for connection.

2 Applicable Models: All RS485 industrial control products

3 Specifications

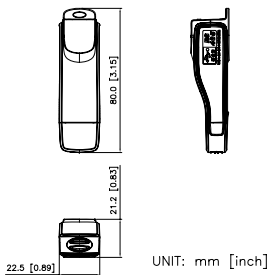
Power Supply	No external power is needed
Power Consumption	0.4W
Isolated Voltage	3000Vdc
Baud Rate	Support 75, 150, 300, 600, 1200, 2400, 4800, 9600, 19200, 38400, 57600, 115200bps
RS485 Connector	RJ-45
USB Connector	A type (plug)
Compatibility	Full Compliance with USB V2.0 specification
Max. Cable Length (between PC to USB-485M)	100m
Support RS-485 Half-Duplex Transmission	

4 RJ-45



PIN	Description
1	Reserved
2	Reserved
3	Reserved
4	SG+
5	SG-
6	Reserved
7	Reserved
8	Reserved

5 Dimension



6 LED Display

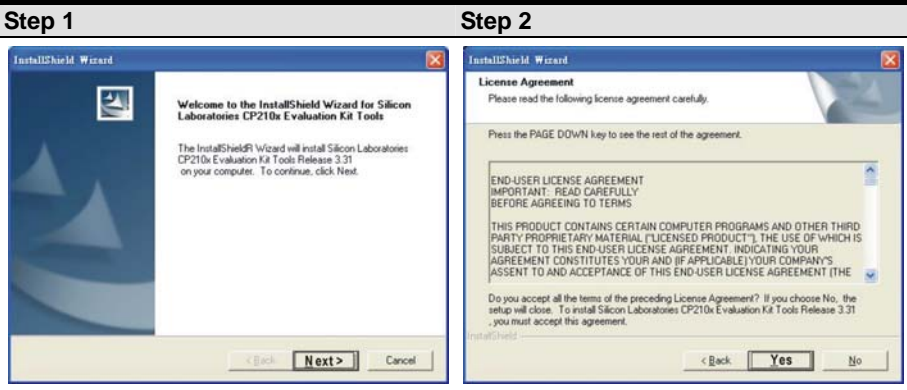
1. Steady Green LED ON: power is ON.
2. Blinking orange LED: data is transmitting.

7 Preparations before Driver Installation

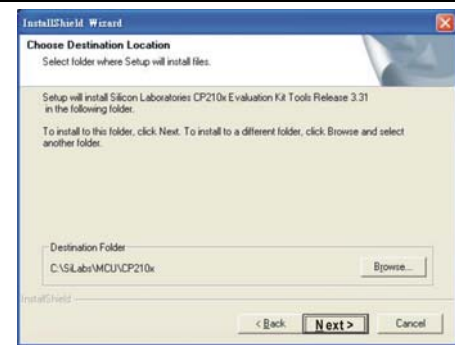
Please extract the driver file (USB-485M_Drivers.exe) by following steps. You could find driver file (USB-485M_Drivers.exe) in the CD supplied with USB-485M.



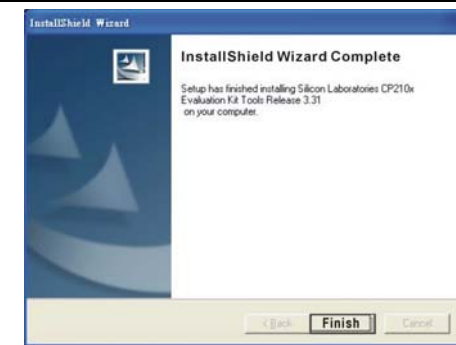
Do NOT connect USB-485M to PC before extracting the driver file.



Step 3



Step 4

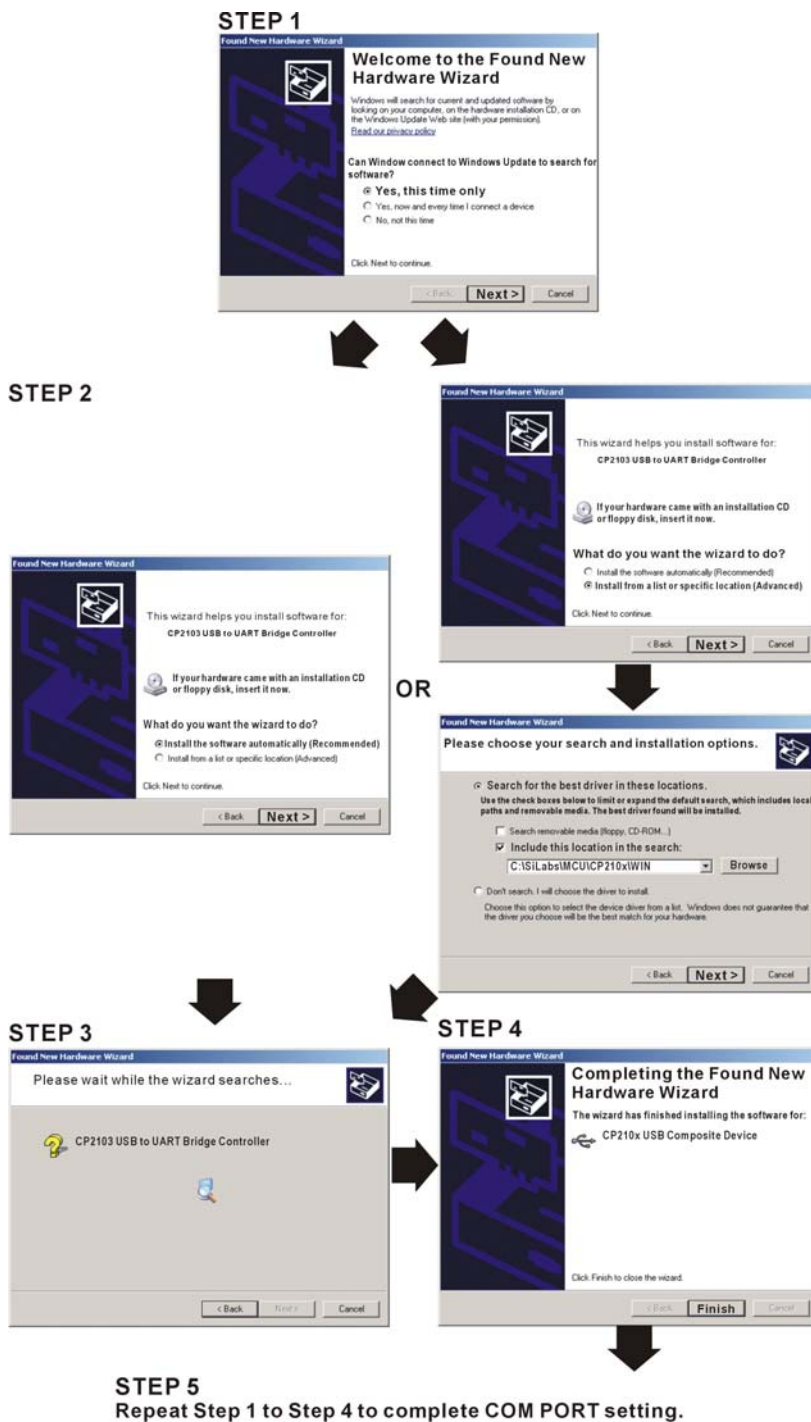


Step 5

You should have a folder marked SiLabs under drive C.

8 Driver Installation

After connecting USB-485M to PC, please install driver by following steps.



USB-485M USB/RS485 通訊介面

說明書

- ◆ 請詳細閱讀下列說明後才使用本產品，以確保使用安全。
- ◆ 由於產品精益求精，當內容規格或驅動程式有所修正時，請洽詢代理商取得最新版本。

1 引言

USB-485M 為 RS-485/USB 轉換裝置，不需外接電源，不需任何設定，即可支援不同的傳輸速率從 75 到 115.2kbps，並可自動切換資料流方向。通過 USB 接口有隨插即用和熱插拔的方便性，提供和 RS-485 裝置的溝通介面，體積小且方便使用，RS485 採用 RJ-45 網路線接口，使用者能更便利的接線。

2 適用機種：具有 RS-485 之工控產品

3 規格

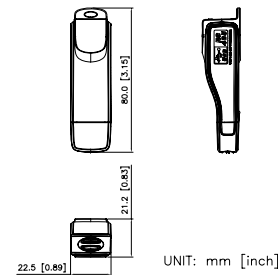
電源需求	不需外接電源
消耗功率	0.4W
隔離電壓	3000Vdc
傳輸速度	支援 75 · 150 · 300 · 600 · 1200 · 2400 · 4800 · 9600 · 19200 · 38400 · 57600 · 115200bps
RS-485 端子形式	RJ-45
USB 接頭	A type (plug)
相容性	符合 USB v2.0 規格
最大使用線長 (PC 至 USB-485M)	100 公尺
支援 RS-485 半雙工	

4 RJ-45



PIN	Description
1	Reserved
2	Reserved
3	Reserved
4	SG+
5	SG-
6	Reserved
7	Reserved
8	Reserved

5 尺寸



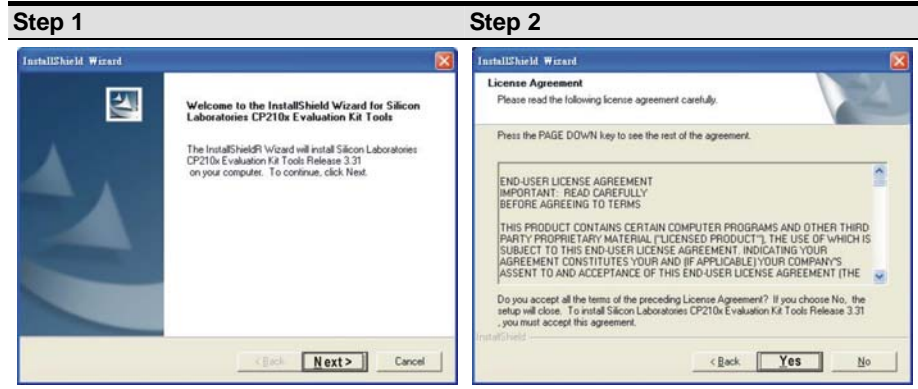
6 LED 顯示

1. 綠色 LED 亮起，表示有電源。
2. 橘色 LED “閃爍”，表示資料傳輸。

7 安裝驅動程式前準備工作

請將隨機所附 CD 內的 USB driver 驅動程式檔（USB-485M_Drivers.exe）依下列步驟解壓縮。

NOTE 在解壓縮檔案前，請勿將 USB-485M 插入電腦。



Step 3

Step 4

InstallShield Wizard

Choose Destination Location

Select folder where Setup will install files.

Setup will install Silicon Laboratories CP210x Evaluation Kit Tools Release 3.31 in the following folder.

To install to this folder, click Next. To install to a different folder, click Browse and select another folder.

Destination Folder

C:\SiLabs\MCU\CP210x

Browse...

< Back

Next >

Cancel

InstallShield Wizard

InstallShield Wizard Complete

Setup has finished installing Silicon Laboratories CP210x Evaluation Kit Tools Release 3.31 on your computer.

< Back

Finish

Cancel

Step 5

完成後, USB-485M 驅動程式將會被放置於 c:\ SiLabs

8 安裝驅動程式

請將 USB-485M 連接至電腦 USB 埠，完成後，請依以下步驟安裝

STEP 1

STEP 2

STEP 3

STEP 4

STEP 5

歡迎使用尋找新增硬體精靈

Windows 搜尋您的電腦，以安裝安裝 CD 或 Windows Update 中的驅動程式。若要安裝其他未包含在 Windows 中的驅動程式，請使用硬體精靈。

Windows 是否可以連接到 Windows Update 尋找軟體？

☒ 是，只有現在(Y)

☐ 是，現在以及每次我連接了一個新硬體時(S)

☐ 不，現在不要(N)

請按「下一步」繼續。

← 上一步(B)

下一步(N) >

取消

這個精靈協助您安裝軟體於：CP2103 USB to UART Bridge Controller

如果您的硬體附有安裝 CD 或磁片，現在請它插入。

您要精靈執行什麼工作？

☐ 自動安裝軟體(建議選項)(I)

☐ 從清單或特定位置安裝(進階)(S)

請按「下一步」繼續。

← 上一步(B)

下一步(N) >

取消

這個精靈協助您安裝軟體於：CP2103 USB to UART Bridge Controller

如果您的硬體附有安裝 CD 或磁片，現在請它插入。

您要精靈執行什麼工作？

☒ 自動安裝軟體(建議選項)(I)

☐ 從清單或特定位置安裝(進階)(S)

請按「下一步」繼續。

← 上一步(B)

下一步(N) >

取消

用瀏覽選到該目錄，或填入 C:\SiLabs\MCU\CP210x\WIN

請選擇您的搜尋和安裝選項。

☒ 在這些位置上搜尋最佳的驅動程式(S)

搜尋下列位置後，系統將列出所有包含本硬體設備和可卸除式硬體的預設搜尋，將要安裝的最佳驅動程式。

☐ 搜尋可卸除式媒體 (硬碟、CD-ROM...) (M)

搜尋時包括這個位置(O):

C:\SiLabs\MCU\CP210x\WIN

瀏覽(B)

☐ 不要搜尋，我要選擇要安裝的驅動程式(S)

選擇這個選項將在清單中選取驅動程式。Windows 不保證您所選取的驅動程式與您的硬體相容。

← 上一步(B)

下一步(N) >

取消

精靈搜尋中，請稍候...

CP2103 USB to UART Bridge Controller

← 上一步(B)

下一步(N) >

取消

完成尋找新增硬體精靈

這個精靈安裝了軟體於：

CP210x USB Composite Device

按「完成」關閉精靈。

← 上一步(B)

完成

取消

重複以上 Step 1 至 Step 4 以完成 COM PORT 設定。

USB-485M USB/RS485 通訊介面

說明書

- ◆ 請詳細閱讀下列說明後才使用本产品，以確保使用安全。
- ◆ 由於产品精益求精，当内容规格或驱动程式有所修正时，请洽询代理商取得最新版本。

1 引言

USB-485M 为 RS-485/USB 转换装置，不需外接电源，不需任何设定，即可支援不同的传输速率从 75 到 115.2kbps，并可自动切换资料流方向。通过 USB 接口有随插即用和热插拔的方便性，提供和 RS-485 装置的沟通介面，体积小且方便使用，RS485 采用 RJ-45 網路线接口，使用者能更便利的接线。

2 适合应用：具有 RS-485 之工控产品

3 规格

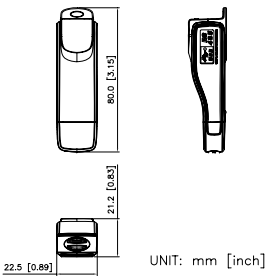
电源需求	不需外接电源
消耗功率	0.4W
隔离电压	3000Vdc
传输速度	支援 75, 150, 300, 600, 1200, 2400, 4800, 9600, 19200, 38400, 57600, 115200bps
RS-485 端子形式	RJ-45
USB 接头	A type (plug)
相容性	符合 USB v2.0 规格
最大使用线长 (PC 至 USB-485M)	100 公尺
支援 RS-485 半双工	

4 RJ-45



PIN	Description
1	Reserved
2	Reserved
3	Reserved
4	SG+
5	SG-
6	Reserved
7	Reserved
8	Reserved

5 尺寸



6 LED 显示

1. 绿色 LED 亮起，表示有电源。
2. 橘色 LED “闪烁”，表示资料传输。

7 安装驱动程式前准备工作

请将随机所附 CD 内的 USB driver 驱动程式档（USB-485M_Drivers.exe）依下列步骤解压缩。

NOTE 在解压缩档案前，请勿将 USB-485M 插入电脑。

Step 1

Step 2

InstallShield Wizard

Welcome to the InstallShield Wizard for Silicon Laboratories CP210x Evaluation Kit Tools

The InstallShield Wizard will install Silicon Laboratories CP210x Evaluation Kit Tools Release 3.31 on your computer. To continue, click Next.

< Back

Next >

Cancel

InstallShield Wizard

License Agreement

Please read the following license agreement carefully.

Press the PAGE DOWN key to see the rest of the agreement.

END-USER LICENSE AGREEMENT
IMPORTANT: READ CAREFULLY
BEFORE AGREEING TO TERMS

THIS PRODUCT CONTAINS CERTAIN COMPUTER PROGRAMS AND OTHER THIRD PARTY PROPRIETARY MATERIAL ("LICENSED PRODUCT"), THE USE OF WHICH IS SUBJECT TO THIS END-USER LICENSE AGREEMENT, INDICATING YOUR AGREEMENT CONSTITUTES YOUR AND (IF APPLICABLE) YOUR COMPANY'S ASSENT TO AND ACCEPTANCE OF THIS END-USER LICENSE AGREEMENT (THE

Do you accept all the terms of the preceding License Agreement? If you choose No, the setup will close. To install Silicon Laboratories CP210x Evaluation Kit Tools Release 3.31, you must accept this agreement.

< Back

Yes

No

Step 3

Step 4

InstallShield Wizard

Choose Destination Location

Select folder where Setup will install files.

Setup will install Silicon Laboratories CP210x Evaluation Kit Tools Release 3.31 in the following folder.

To install to this folder, click Next. To install to a different folder, click Browse and select another folder.

Destination Folder

C:\SiLabs\MCU\CP210x

Browse...

< Back

Next >

Cancel

InstallShield Wizard

InstallShield Wizard Complete

Setup has finished installing Silicon Laboratories CP210x Evaluation Kit Tools Release 3.31 on your computer.

< Back

Finish

Cancel

Step 5

完成後, USB-485M 驱动程式将会被放置於 c:\ SiLabs

8 安装驱动程式

请將 USB-485M 连接至电脑 USB 埠，完成後，請依以下步骤安装

STEP 1

STEP 2

STEP 3

STEP 4

歡迎使用找到新硬體向导

这个向导帮助您安装软件：CP2103 USB to UART Bridge Controller

如果您的硬件带有安装 CD 或软盘，请现在将其插入。

您期望向导做什么？

☐ 自动安装软件(推荐)(I)

☒ 从列表或指定位置安装(高级)(S)

要继续，请单击“下一步”。

← 上一步(B)

下一步(N) >

取消

用浏览选到该目录，或填入 C:\SiLabs\MCU\CP210x\WIN

请选择您的搜索和安装选项。

☒ 在这些位置上搜索最佳驱动程序(S)

使用下列基本限制或扩展默认搜索，包括本机路径和可移动媒体，会安装找到的最佳驱动程序。

☐ 搜索可移动媒体 (软盘、CD-ROM...) (M)

☒ 在搜索中包括这个位置(O):

C:\SiLabs\MCU\CP210x\WIN

浏览(B)

☐ 不要搜索，我要自己选择要安装的驱动程序(S)

选择这个选项将阻止向导中选择设备驱动程序。Windows 不能保证您所选的驱动程序与您的硬件兼容。

← 上一步(B)

下一步(N) >

取消

向导正在搜索，请稍候...

CP2103 USB to UART Bridge Controller

← 上一步(B)

下一步(N) >

取消

完成找到新硬件向导

该向导已经完成了下列设备的软件安装：

CP210x USB Composite Device

要关闭向导，请单击“完成”。

← 上一步(B)

完成

取消

重复以上 Step 1 至 Step 3 以完成 COM PORT 设定。